

LIBERTAD PARA CREAR ESPACIOS A LA MEDIDA DE CADA PERSONA.

Diseño sin ataduras, estética con criterio propio y máxima funcionalidad para hacer de cada cocina un lugar exclusivo e irrepetible.

La gama de electrodomésticos de CANDY ofrece soluciones singulares y flexibles para hogares con personalidad.

Porque ahora la independencia se hace notar en cada detalle. Y todos tenemos derecho a elegir.

ENTRA EN NUESTRO MUNDO Y DESCUBRIRÁS QUE ES EL TUYO.



08.4

CAMPANAS

Candy presenta una amplia selección de campanas pensadas para disfrutar de un ambiente de cocina limpio y purificado. Su gran capacidad para evacuar los humos y los olores de la cocina, así como su funcionamiento muy silencioso hacen que cocinar resulte más agradable. Con variados diseños en acabado de acero inoxidable, que siguen las tendencias de los muebles de cocina más vanguardistas. Las campanas Candy vienen preparadas para funcionar en modo extractor, pudiendo ser instaladas en modo recirculante mediante el filtro de carbón activo correspondiente.



DISEÑO

Candy cuida con esmero todos los detalles del diseño de sus diferentes líneas de producto, y presenta una rica variedad de modelos, formas y acabados (acero inoxidable, cristal, vidrio termorefectante). De esta manera las campanas se integran a la perfección con el resto de muebles y electrodomésticos, dándole a la cocina un toque de clase y elegancia.

Para ello, cada modelo da respuesta a las diversas tendencias del diseño de cocina: ofreciendo líneas rectas o redondeadas, o la combinación de ambas. La búsqueda de la coordinación estética entre las campanas y otros protagonistas de la cocina, como son el horno y la encimera, viene representada por los modelos de campanas Spark, Plan, Plan Light, Duedí o Fifties. Así son los pequeños detalles con los que Candy crea ambientes de cocina.

DESCONEXIÓN AUTOMÁTICA

Esta avanzada función consiste en que una vez terminada la cocción, y por lo tanto, apagada la campana, ésta siga en funcionamiento purificando el aire de la cocina hasta que los sensores que testan el aire alcancen los niveles de aire limpio.

CONVERTIBLE EN EXTRACTORA O EN RECIRCULANTE

Existen modelos que ofrecen la posibilidad de reconvertir el aire cuando no exista la posibilidad de una salida de humos; y viceversa, una campana de recirculación puede convertirse en una campana extractora.



SILENCIO

Las campanas Candy no sólo se caracterizan por su alta capacidad de extracción, sino por tener unos niveles de rumorosidad bajos. De esta manera, se consigue generar un ambiente de bienestar en la cocina. Estos niveles de rumorosidad son debidos a la avanzada tecnología con la que trabaja Candy y al sistema especial de insonorización que posee toda la gama.

ILUMINACIÓN

Las diferentes versiones que componen la amplia gama de campanas Candy poseen lámparas halógenas para dotar a la zona de cocción de iluminación abundante y de calidad. De este modo podremos disfrutar con total nitidez del resultado que van obteniendo los alimentos cocinados.



¡FÁCIL LIMPIEZA!

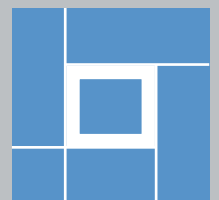
Los filtros metálicos están formados por varias capas que garantizan una absorción óptima de los humos, vapores y partículas de grasa, derivados de la cocción.

Acorde a la filosofía de Candy de hacer más práctica y cómoda la vida en el hogar, los filtros son modulares, fácilmente extraíbles de la zona de aspiración a través de pestañas, están fabricados en materiales de larga duración y se pueden lavar en el lavavajillas.

CAPACIDAD DE ASPIRACIÓN

Gracias al mayor diámetro del tubo de ventilación de las campanas Candy (150 mm) y a la gran potencia del motor, se garantiza una mayor capacidad de extracción de aire, un menor nivel sonoro, además de un mayor rendimiento del motor.

En definitiva, el resultado óptimo que busca el usuario para su cocina y su hogar. Para ello las campanas tienen hasta 4 velocidades de aspiración.

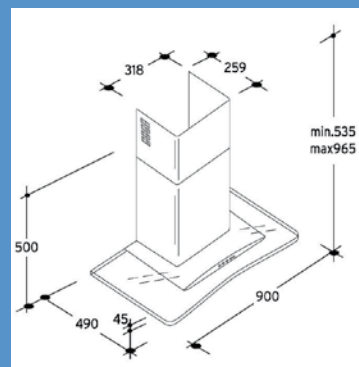


CAMPANA DECORATIVA



CGM 91 X

- Acero inoxidable.
- 1 motor de 150 W.
- Capacidad de extracción 900 m³/h (salida libre), según norma 428 m³/h.
- 3 velocidades controladas por pulsadores.
- Convertible en extractora o en recirculante.
- 1 filtro metálico antigrasa lavable.
- Filtro de carbón vegetal (ACM 14).

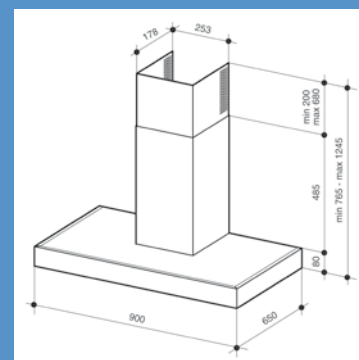


CAMPANA DECORATIVA EXTRAPLANA



CMB 90 X

- Acero inoxidable.
- Gran motor de 150 W.
- Capacidad de extracción: 900 m³/h (salida libre), según norma 428 m³/h.
- 3 velocidades controladas por pulsadores.
- Convertible en extractora o en recirculante.
- 2 filtros metálicos antigrasa lavables.
- Filtro de carbón vegetal (ACM 62).

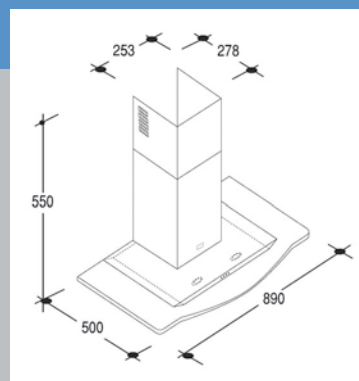


CAMPANA DECORATIVA



CMDG 919 X

- Acero inoxidable.
- 1 motor de 190 w.
- Capacidad de extracción: 900 m³/h (a salida libre), según norma 582 m³/h.
- 3 velocidades controladas por controles electrónicos táctiles con LED'S.
- Convertible en extractora o recirculante.
- 2 filtros metálicos antigrasa lavables.
- Filtro de carbón vegetal (ACM 13).

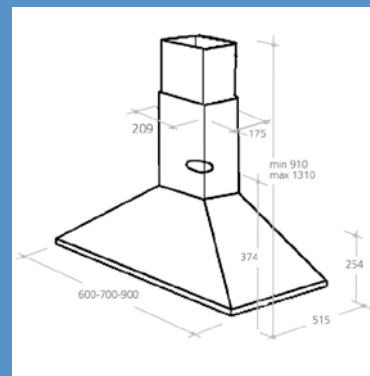


CAMPANA CHIMENEA 90CM



CCE 19 X

- Acero inoxidable.
- 1 motor de 150 W.
- Capacidad de extracción 450 m³/h (salida libre), según norma 380 m³/h.
- 3 velocidades controladas por pulsadores.
- Convertible en extractora o en recirculante.
- 1 filtro metálico antigrasa lavable.
- Filtro de carbón vegetal (ACM 14).

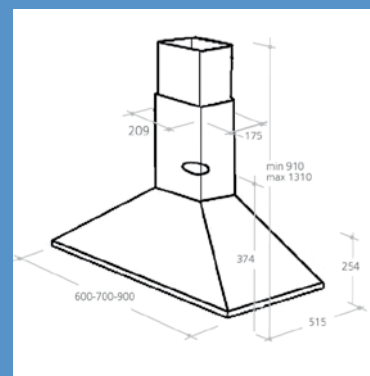


CAMPANA CHIMENEA 60CM



CCE 16 X

- Acero inoxidable.
- 1 motor de 150 W.
- Capacidad de extracción 450 m³/h (salida libre), según norma 380 m³/h.
- 3 velocidades controladas por pulsadores.
- Convertible en extractora o en recirculante.
- 2 filtros metálicos antigrasa lavables.
- Filtro de carbón vegetal (ACM 14).



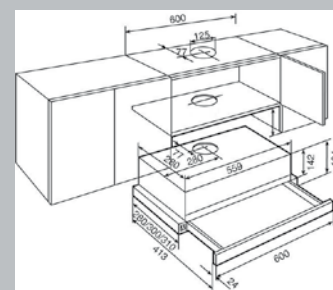
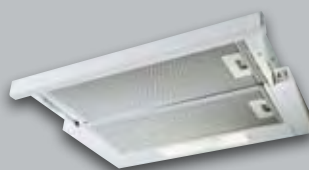
CAMPANA TELESCÓPICA



CBT 66 X

- Doble motor.
- Capacidad de extracción: 450 m³/h , según norma 346 m³/h.
- 2 Velocidades controladas por control deslizante.
- 2 filtros metálicos antigrasa lavables.
- Filtro de carbón vegetal (AC CF 2).

CBT 66 W



INGRESA EN NUESTRO MUNDO. DESCUBRIRÁS QUE ES EL TUYO.

PROTECCIÓN DEL MEDIO AMBIENTE

FRENAR EL CAMBIO CLIMÁTICO

Grupo Candy trabaja en dos frentes:

- En fábrica para realizar y construir electrodomésticos con el menor empleo posible de los recursos energéticos. Hay un índice para medir la atención al medio ambiente en el producto eléctrico: Carbon Footprint, es decir, la cantidad de emisiones de CO₂ emitido a la atmósfera por una empresa en la producción, la acción, la adquisición de un producto y aquel emitido por los medios de transporte utilizados para el viaje y transporte de las mercancías.

Reducir Carbon Footprint es un deber moral y social del que el Grupo Candy se está ocupando desde hace varios años.

El consumo de energía, en los establecimientos del Grupo Candy, por unidad de fabricación se redujo en un 21% respecto al año 2000. Las emisiones de CO₂ (gas que crea el efecto invernadero y calentamiento) por unidad fabricada se han reducido en un 29% (datos Grupo Candy 2000/2007). El reciclado de residuos en la fábrica ha alcanzado el 84,7%.

Las emisiones totales del Grupo Candy, en el 2007, han alcanzado 20.181 toneladas de CO₂. Lo que equivale al emitido en 72 horas de funcionamiento por una central eléctrica que genera 500 MV.

Grupo Candy ha alcanzado una primera estrella de Carbon Footprint con el compromiso de conseguir una reducción adicional en los próximos años. Un compromiso serio y sincero.

La medición de las emisiones está a cargo de Carbon Footprint inglés, y se basa en el método Defra.

Consumidor ahorra en el recibo eléctrico porque los nuevos electrodomésticos del Grupo Candy consumen cada vez menos.

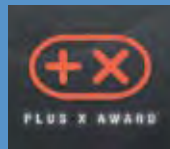
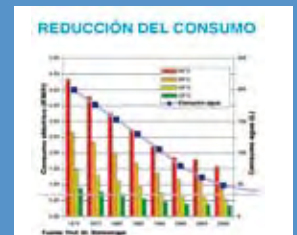
Una verdadera batalla en la reducción de los consumos y de las emisiones la que desarrolla Grupo Candy en sus productos.

- En los laboratorios de I+D e innovación tecnológica se está buscando la solución tecnológica más innovadora para suministrar durante la vida del producto la mejor prestación con el consumo más bajo, no sólo para el beneficio del consumidor sino también para el medio ambiente.

Una prueba de la drástica reducción del consumo de energía está en el nuevo lavavajillas con un consumo total de tan sólo 10 litros de agua, o en el frigorífico de clase A+ capaz de reducir el consumo de energía en comparación con un producto tradicional lo que iguala al necesario para alimentar una bombilla de 60 W y día durante 224 días.

Cinco electrodomésticos del Grupo Candy han sido reconocidos como "Eco-friendly" gracias al significativo ahorro de electricidad: horno eco, campana, frigorífico clase A++, encimera de inducción, lavavajillas verdaderamente ecológica.

El ahorro total diario de los cinco nuevos electrodomésticos alcanza los 285 KW/h al año. Esto equivale a una reducción de 14,5 toneladas anuales en las emisiones de CO₂ de una sola familia. Imagine cuánto CO₂ se puede ahorrar si multiplica esta cifra por el número de familias de un país: un fantástico contribución que el Grupo Candy es capaz de proporcionar a los consumidores y al medio ambiente.



El empeño ecológico va más allá del producto: Grupo Candy ha suscrito el código de conducta promulgado en el 2005 por CEDED, la asociación de todos los productores de electrodomésticos en Europa. Grupo Candy garantiza las condiciones de trabajo equánime y no discriminatorio, incluyendo sus proveedores, respetando al máximo el medio ambiente. Los resultados están resumidos en el documento de sostenibilidad social disponible en la web www.candy-group.com

RALENTIZAR EL CAMBIO CLIMÁTICO

El Grupo Candy trabaja en dos frentes:

- **En fábrica** para realizar y construir electrodomésticos con la menor utilización posible de recursos energéticos. Existe un índice que mide la atención sobre el medio ambiente cuando se fabrican electrodomésticos:

El Carbón Footprint; es decir la cantidad de CO₂ emitida a la atmósfera por las centrales que generan la energía necesaria en una producción, una acción, una compra e incluso la que se emite por los medios de transporte para trasladar la mercancía.

Reducir el Carbón Footprint es un deber moral y social del que el Grupo Candy desde hace años está involucrado.

La electricidad consumida por las fábricas del Grupo para construir electrodomésticos ha disminuido un 21% respecto al año 2000. Las emisiones de CO₂ (el gas que crea el efecto invernadero y el calentamiento de la tierra) han descendido un 29% (datos Candy Group 2000/2007). La utilización de materiales reciclables es ya del 84,7%. En el 2007 las emisiones del Grupo Candy para producir y transportar han sido de 20.181 toneladas de CO₂. Las equivalentes a las emitidas por una central de 500 MW durante 72 horas.

- **En casa** del usuario que ahorran en la factura de electricidad, porque los nuevos electrodomésticos del Grupo Candy ahorran cada vez más.

Cinco electrodomésticos del Grupo Candy han sido reconocidos "Eco-friendly" gracias a un significativo ahorro de electricidad: Hornos de cocción ECO, Campanas, Frigoríficos clase A++, Encimeras de inducción y Lavavajillas verdaderamente ecológicos.

En una cocina estos cinco electrodomésticos funcionan diariamente y el resultado es un ahorro de 285 Kwh. durante el año, el equivalente aproximadamente a 14,5 toneladas de CO₂ no emitida en la atmósfera.

El empeño ecológico del Grupo Candy va más allá del producto. Hemos suscrito un código de conducta promulgado en el 2005 por la CECED, la asociación de todos los fabricantes de electrodomésticos en Europa. El Grupo Candy garantiza las condiciones de trabajo igualitario y no discriminatorio, incluso de sus proveedores, y se emplea al máximo respeto del medio ambiente.

902 100 150

Este número de teléfono, válido para toda España, le pondrá en contacto con el Centro de Asistencia Técnica más cercano. La firma del fabricante declina toda la responsabilidad por los posibles errores de impresión que pueda haber en la lista de precios. Asimismo, se reserva el derecho de efectuar las modificaciones que se consideren útiles a sus propios productos sin comprometer las características esenciales.



Candy Electrodomésticos, en la constante búsqueda por mejorar su producción, se reserva el derecho de modificar sin previo aviso las características de sus electrodomésticos. Por lo tanto, las descripciones contenidas en este catálogo no son vinculantes.

MARZO 2009

 **CANDY·HOOVERELECTRODOMESTICOS S.A.**

Candy Hoover Electrodomésticos S.A.: Ahumategi bidea, 3 - 20570 Bergara (GIPUZKOA)
Tel.: 943 03 73 00 - Fax: 943 03 73 04 - www.candy.es

Delegación comercial Barcelona: Pasaje Tasso, 8 - 08009 Barcelona
Tel.: 93 247 94 04 / 16 / 19 / 11 - Fax: 93 246 46 22

Delegación comercial Las Palmas: C/ Las Casuarías Nav, 6 - 7 Pol. Ind. Arinaga
35119 Aguimes, (Las Palmas de Gran Canaria) - Tel.: 928 18 36 48 - Fax: 928 18 36 26